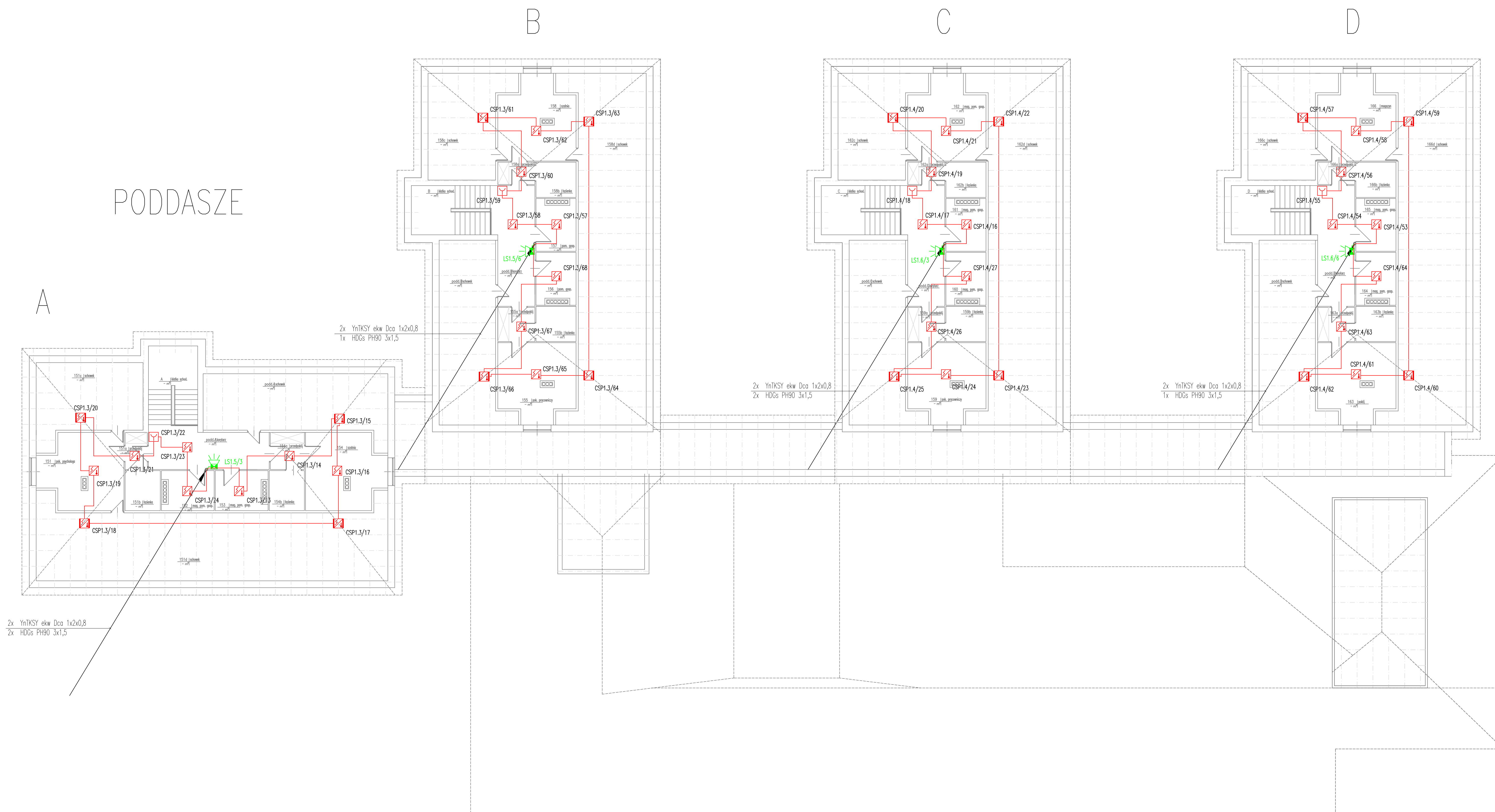


PODDASZE



- UWAGI:
- 1) Okablowanie pętli dozоровych przewodem YniTKSYekw. 1x2x0,8mm Dco;
 - 2) Okablowanie linii sterowniczych przewodem HDGs PH90 2x1mm (odporność ogniowa 90 min.). Do sterowania urządzeń działających na zasadzie "przerwy prądowej" można stosować przewody unipoliarne, bez czuły PH;
 - 3) Okablowanie linii monitorujących przewodem YniTKSYekw. 1x2x0,8mm Dco;
 - 4) Okablowanie linii sygnalizatorów przewodem HDGs PH90 3x1,5 (odporność ogniowa 90 min.);
 - 5) Kable o odporności ogniowej mocować bezpośrednio do stropu lub ścian przy pomocy specjalnych systemów mocowań o odporności ogniowej 90 minut;
 - 6) W miejscach przejść przewodów przez elementy oddzielające p.p.o.z. przez ściany i stropy o określonej odporności ogniowej należy przewidzieć przepusty lub uszczelnienia p.p.o.z. o klasie odporności ogniowej wymaganej dla tych oddzieleń p.p.o.z.
 - 7) Zachować wymagane odległości układanych kabli od kabli innych instalacji;
 - 8) Wszystkie urządzenia systemu sygnalizacji pożaru muszą posiadać wymagane certyfikaty europejskie lub CNBOP. Dodatkowo urządzenia wymienione w rozporządzeniu Ministra MSWiA z dnia 27 kwietnia 2010r. muszą posiadać twórczość dopuszczenia CNBOP.

- OZNACZENIA
- CSP centrala systemu SSP
 - ZSP zasilacz certyfikowany 24V/2A z akumulatorami 2x18Ah/12V
 - 4 czujka optyczno-termiczna z gniazdem
 - 4 czujka optyczna z gniazdem
 - 4 przemyślowa podstawa gniazda
 - 4 wskaźnik zadziałania czujki dymu
 - 4 ręczny ostrzegacz pożarowy
 - 4 moduł kontrolno - sterujący 4w/4w
 - 4 moduł sterujący 4w
 - 4 sygnalizator akustyczny z sygn. optyczną zadziałania + puszcza montażowa

- URZĄDZENIA STEROWANE/MONITOROWANE PRZEZ SSP:
- TAR-xx tablica automatyki wentylacji
 - SDO-xx sterownik drzwi osobowego

- SCHEMAT NUMERACJI ELEMENTÓW SSP:
- CSP1x/xx - adres elementu na pętli dozоровej
 - nr pętli dozоровej
 - nr centrali

Uwaga:
Rzuty kondygnacji opracowano na podstawie dokumentacji archiwalnej dla potrzeb realizacji projektu SSP i nie są inwentaryzacją architektoniczną i jako takie, nie mogą być podstawą do prowadzenia robót budowlanych

Inwestor:	Dom Pomocy Społecznej w Czubinie Czubin 13 05-840 Brwinów pow. Pruszkowski
Inwestycja:	MODERNIZACJA SYSTEMU SYGNALIZACJI POŻAROWEJ W BUDYNKACH DOMU POMOCY SPOŁECZNEJ W CZUBINIE CZUBIN 13, 05-840 BRWINÓW
Projektant branżowy:	ASNET ASNET Włocławek Orzełowski ul. Tułajka 6B 05-460 Włocławek T: +48 22 946 65 63 kontakt@asnet.pl www.asnet.pl
Faza projektu:	PROJEKT WYKONAWCZY
Branda:	INSTALACJE ELEKTRYCZNE SŁABOPRĄDOWE
Tytuł rysunku:	SYSTEM SYGNALIZACJI POŻAROWEJ BUDYNEK GŁÓWNY- RZUT PODDASZA
Kod kolorowy rysunku:	I - R - 860 - PW - SSP - 03 - 00
PROJEKTOWAŁ:	Ne opt. Poddie
WSPÓŁPRACÓWCA:	JACEK GROCHOŃSKI Wła-03/94
WOJCIECH ORZEWSKI	CNBOP-SSP 10002014
Skala:	1:100
Data:	2021-08-08